



THE POWER of IWAGASAKI HIGH SCHOOL

普通科 理系教養コース

普通科 文系教養コース



MIYAGI PREFECTURE IWAGASAKI HIGH SCHOOL

宮城県岩ヶ崎高等学校

2023 学校案内



Admission Policy 求める生徒像

心身の健康 清潔で健康な生活を心掛けるとともに、進んで心身を鍛え、明るく清く、どんな困難に出会っても、くじけない意志力と体力を育む。

知性の伸長 広く調和のとれた教養を身に付けさせるとともに、青年の持つ無限の可能性を引き出し、伸ばしていく。

人格の尊重 正しく自己を愛し、他をも愛する豊かな愛情を持ち続け、お互い信頼しあえる誠実で頼もしい生徒を育てる。



『尚志育英』のもとで

校長 村上 孝志

本校は、建学の精神『尚志育英』のもとに創立され、今年で81周年を迎えた学校です。

『尚志育英』とは、「生徒は自分の持つ才能を伸ばすよう努め、教師は生徒の持つ優れた才能を育てるよう努める」というものです。この建学の精神は現在にも確実に引き継がれており、生徒は自主的・積極的に学習や部活動、進路目標達成に向けた活動に取り組み、教職員は全員で生徒一人一人を丁寧に支えています。おかげさまで、毎年生徒・保護者の皆さんから高い学校満足度を得ています。

安心して高校生活が送れる岩ヶ崎高校で、志を持った仲間とともに、充実した3年間を過ごしましょう！

School History 本校の沿革・概要



- 昭和16年 岩ヶ崎町立宮城県岩ヶ崎実科高等女学校として創立
- 昭和23年 高等学校令の制定に伴い、岩ヶ崎町立宮城県岩ヶ崎高等学校と改称
- 昭和26年 県立移管により、宮城県岩ヶ崎高等学校となる
- 昭和44年 宮城県鶯沢工業高等学校独立
- 平成21年 岩ヶ崎高等学校創造工学科（鶯沢校舎）と改名して設置
- 平成30年 創造工学科閉科
- 令和元年 新体育館が完成
- 令和3年 岩ヶ崎高等学校創立80周年

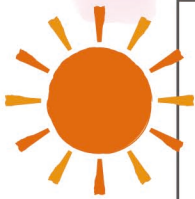


School Life 学校生活



Iwakougram

#岩高生のリアルな高校生ライフを知りたい!
#School Life



高 Iwagasaki_81st

毎日10分の朝自習に取り組みます!
毎日の積み重ねが大切です♪
#朝自習

高 Iwagasaki_81st

生徒同士で教え合ったり意見交換をする授業もあります。自分の意見を発信する力を日頃から訓練!
#授業 #グループワーク

student 友達と協力しながら課題に取り組むので、モチベーションがあがります!



高 Iwagasaki_81st

部活にも全力投球な岩高生!
今日も一日お疲れ様でした♪
#部活動 #文武両道

student 先輩後輩の仲がいいのが自慢です!!!



もっと岩高について
知りたい!
そんな君は...!
HPの学校紹介動画を
Check♪

岩高ホームページ



高 Iwagasaki_81st

ICT機器を活用した授業も多く行われています。映像やアニメーションを用いた説明は視覚的にも分かりやすいです♪
#部活動 #文武両道

student 生徒が一人1台タブレットを使用した授業もあるよ♪

Inquiry-Based Study 総合的な探究の時間



栗原市をもっと
魅力化するためには...



2年生



3年生



考案したくりは魅力化プロジェクトを
発表!実践!

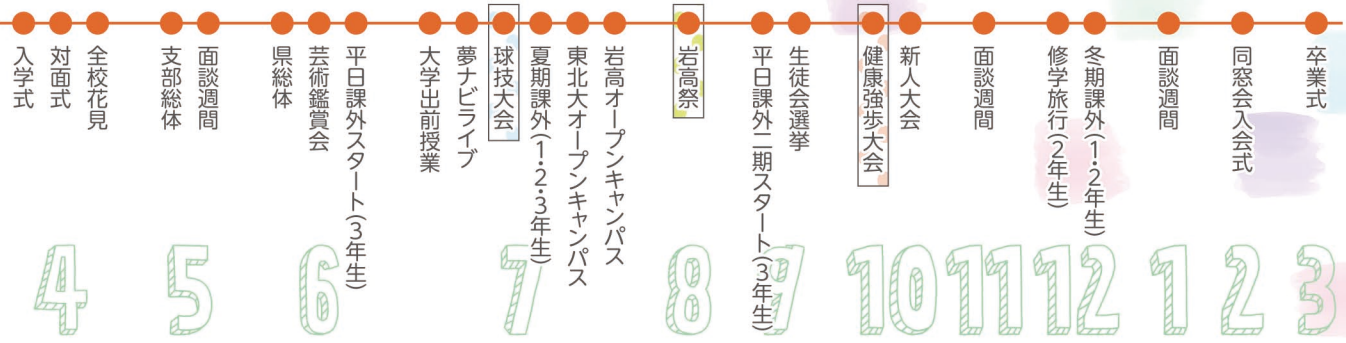


SDGsをテーマに自分たちが
社会に貢献できることを探究!



1年生

School Calendar 入学から卒業まで



Club Activities 部活動



次年度以降の部活動については、調整中です。



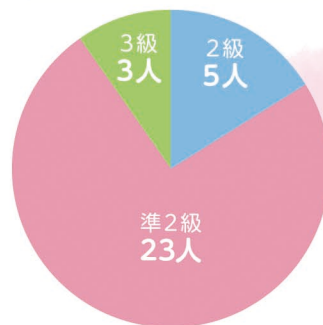
	1 年 次		2 年 次		3 年 次	
	文系教養コース	理系教養コース	文系教養コース	理系教養コース	文系教養コース	理系教養コース
1	現代の国語 (2)	現代の国語 (2)	論理国語 (2)	論理国語 (2)	論理国語 (2)	論理国語 (2)
2						
3	言語文化 (3)	言語文化 (3)	文学国語 (2)	古典探究 (2)	文学国語 (2)	古典探究 (2)
4						
5			古典探究 (2)	公共 (2)	古典探究 (3)	日本史探究 (3)
6	地理総合 (2)	地理総合 (2)				
7			公共 (2)	日本史探究 (2)		
8	歴史総合 (2)	歴史総合 (2)			日本史探究 (3)	数学Ⅲ (5)
9			日本史探究 (2)			数学Ⅱ (3)
10	数学Ⅰ (3)	数学Ⅰ (3)		数学Ⅱ (4)		(▲) 数学探究 (2)
11			数学Ⅱ (4)		数学Ⅱ (4)	数学Ⅲ (5)
12	数学A (2)	数学A (2)		数学B (2)		数学Ⅱ (4)
13						数学Ⅲ (5)
14	化学基礎 (2)	化学基礎 (2)	数学B (2)	数学C (1)	数学C (1)	数学Ⅲ (5)
15						数学Ⅲ (5)
16	体育 (3)	体育 (3)	数学C (1)	物理基礎 (2)	政治・経済 (4)	政治・経済 (4)
17			生物基礎 (2)	生物基礎 (2)	生物 (6)	生物 (6)
18	保健 (1)	保健 (1)			(▲) 現代文発展 (2)	(▲) 現代文発展 (2)
19	音楽Ⅰ (2)	美術Ⅰ (2)	地学基礎 (2)	化学 (2)	文学国語 (2)	化学 (4)
20			体育 (2)	体育 (2)	体育 (2)	化学 (4)
21	英語コミュニケーションⅠ (4)	英語コミュニケーションⅠ (4)	保健 (1)	保健 (1)	英語コミュニケーションⅢ (5)	英語発展 (2)
22						英語発展 (2)
23	論理・表現Ⅰ (2)	論理・表現Ⅰ (2)	英語コミュニケーションⅡ (4)	英語コミュニケーションⅡ (4)	英語コミュニケーションⅢ (5)	英語発展 (2)
24	家庭基礎 (2)	家庭基礎 (2)	論理・表現Ⅱ (2)	論理・表現Ⅱ (2)	論理・表現Ⅲ (3)	英語発展 (2)
25	情報Ⅰ (1)	情報Ⅰ (1)	情報Ⅰ (1)	情報Ⅰ (1)		英語発展 (2)
26	総合 (1)	総合 (1)	総合 (1)	総合 (1)	総合 (1)	英語発展 (2)
27	LHR (1)	LHR (1)	LHR (1)	LHR (1)	LHR (1)	英語発展 (2)
28						英語発展 (2)
29						英語発展 (2)
30						英語発展 (2)
31						英語発展 (2)
32						英語発展 (2)
33						英語発展 (2)

※(▲)現代文発展 (▲)数学探究 (▲)英語発展は学校設定科目

さまざまな資格取得に向けた対策講座や課外講習、校内漢字コンクール・数学コンクール・小論文コンクールなどを実施し、生徒のみなさんのスキルアップを応援しています。各種技能検定の上位級に合格すると高校の単位としても認められます。

特に英検取得には力を入れており、過去には準1級の合格者、そして3年生はもちろん、1・2年生から2級の合格者も毎年でおります！

令和3年度英検合格者の合格級



Results and Destinations 進路実績

マンツーマンで進路目標の達成をサポート

毎日の授業はもちろんのこと、早朝や放課後、長期休業中の課外講習、小論文や面接の個別指導、各教科の個別添削指導など、生徒1人ひとりの進路希望や学習スタイルに合ったきめ細やかな支援をしています。最後まで諦めない、悔いのない進路実現になることを応援します！



●過去3ヶ年の卒業生の主な進路先

◆国公立大学・短大

北海道教育大、室蘭工業大、岩手大、秋田大、山形大、福島大、埼玉大、徳島大、名寄市立大、釧路公立大、公立はこだて未来大、青森公立大、岩手県立大、会津大、高崎経済大、都留文科大、長野大、岩手県立大学盛岡短大、会津短大、米沢女子短大、大月短大 等

◆私立大学・短大

東北学院大、東北医科薬科大、東北福祉大、東北工業大、宮城学院女子大、尚絅学院大、東北文化学園大、仙台大、仙台白百合女子大、石巻専修大、東北生活文化大、中央大、成城大、成蹊大、東洋大、獨協大、文教大、日本大、駒沢大、専修大、杏林大、神奈川大、大東文化大、東海大、国際医療福祉大、帝京大、足利大、白鷗大、酪農学園大、盛岡大、日赤秋田看護大、秋田看護福祉大、医療創成大、神奈川工科大、湘南工科大、神田外語大、新潟医療福祉大、聖和学園短大、東北生活文化大短大 等

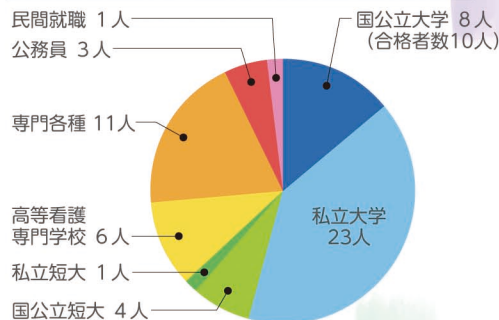
◆高等看護専門学校

仙台医療センター附属仙台看護助産学校、東北防災看護専門学校、石巻赤十字看護専門学校、気仙沼市立病院附属看護専門学校、葵会仙台看護専門学校、岩手県立一関高等看護学院、水沢学苑看護専門学校、秋田しらかみ看護学院、白河厚生総合病院附属高等看護学院、太田看護専門学校、福島看護専門学校、相馬看護専門学校、土浦協同病院附属看護専門学校、君津中央病院附属看護学校 等

◆公務員・民間就職

国家公務員 (行政・税務)、宮城県職員、宮城県警察官、栗原市職員 (事務・消防)、自衛隊一般曹候補生、自衛官候補生、伊藤ハムデイリー株式会社、栗駒峰寿会、大崎市民病院、勝野製菓宮城、新栄商事 等

令和3年度卒業生 (57名) の進路実績



在校生からのメッセージ Check!

岩高のオススメポイントを聞いてみました

勉強だけ
じゃない!

授業でも
行事でも
協力!

進路の
サポートが
充実!

1年 小野寺 律くん(栗駒中)

私は少人数で集中して勉強に励めると思い、岩ヶ崎高校を選びました。

学年の人数は少ないですが、その分学年のみんなとの絆を強く感じます。また、先生方は授業外でもわからないところを教えてくださいるので、生徒一人ひとりのサポートが手厚く感じます。

部活動については中学校でも活動していたソフトテニス部に入部しました。先輩たちが親しみやすく、優しく教えてくれるので、楽しく活がある部活動ができています。ソフトテニスに興味がある人は、一緒に活動してみませんか?

みなさんも岩高に入学し、充実した高校生活を送りましょう!

2年 千葉 香菜子さん(若柳中)

何事にも精一杯取り組む仲間たちと、万全のサポートしてくれる先生方とが、毎日共に活動している場所、それが岩ヶ崎高校です。授業では、グループワークや探究活動を通して、協力し合いながら主体的に学ぶ姿勢を養うことができます。部活動では、先輩・後輩関係なく、励まし合い高め合いながら元気に活動しています。行事にはクラスで協力して臨み、お互いを知り、仲を深めています。また、岩ヶ崎高校は普段の生活をとても大切にしている学校です。友人や先生方と創る毎日の学校生活が、かけがえないものだと思えることができます。自分の可能性を広げることができる岩ヶ崎高校に入学して、一緒に楽しい学校生活を送りましょう!

3年 佐藤 巧望くん(栗原西中)

今、岩ヶ崎高校の「総合的な探究の時間」がアツいです。昨年度私たちは「くりはら魅力化プロジェクト」と称しワーク・ライフ・グリーン・ヒューマン・ツーリズムの5つの分野に分かれてチームを組み、栗原市の魅力を知ると共にそれを多くの人に伝える方法を考えました。フィールドワークや地域の方との交流は良い刺激になりました。今年度は、地域から視野を広げ、一人ひとりが興味を持ったことについて探究しています。私は、大好きな野球と地域経済との結びつきについて研究しています。

皆さんもぜひ岩ヶ崎高校に入学して楽しい充実した高校生活を送りましょう!!

Messages from Graduates 卒業生からのメッセージ

菅原 隆翔くん(金成中出身)

公立はこだて未来大学 システム情報科学部

岩高の1番の魅力は自分の行きたい進路に進むことができることだと思います。私は入学したばかりの頃、自分の将来についてあまり深く考えていませんでした。しかし、この3年間のうちに自分の進路と向き合う機会が多くあり、それを通して将来の目標を見つけることができました。そして、なによりも生徒の進路について真剣に考えてくださる岩高の先生方のおかげで私は自分の進路を達成できたのだと思います。みなさんも岩高に入学して自分の夢を叶えてみませんか。

阿部 希望さん(築館中出身)

秋田大学 教育文化学部 地域文化化学科

岩ヶ崎高校の魅力は平和で穏やかな環境で学校生活を送ることができることです。行事では皆それぞれがしっかり役割をこなしつつも全力で楽しみ、学習面では先生が分かるまで教えてくれたり、生徒同士で教え合ったり自習室など集中して学習に取り組める施設があったりととても充実しています。検定取得にも積極的に将来役立つものをたくさん身につけることができます。充実した平和な学校生活を送りたい人はぜひ岩ヶ崎高校へ!

千葉 結依さん(栗駒中出身)

会津大学短期大学部 幼児教育学科

岩ヶ崎高校は、勉強と部活動を両立させ充実した3年間を送ることができる学校です。放課後や長期休業には進路に合わせた課外授業があったり、一人一人の進路に親身になって相談ののってくださる先生方がいます。また、部活動では少人数ながらも切磋琢磨し合いながら練習できるのも特徴です。ぜひみなさんも岩ヶ崎高校で充実した学校生活を送ってみませんか?

佐藤 溪くん(栗原西中出身)

仙台医療センター附属仙台看護助産学校

岩ヶ崎高校の魅力は、自然に囲まれて勉強できることです。また、先生方も生徒一人ひとりの進路達成に向けてしっかりとサポートしてくれます。私は受験前、自分に自信が持てず不安でしたが、先生方が私を励ましてくださったおかげで自信を持って試験を受けることができました。岩ヶ崎高校は平和で優しい人が多く、楽しい学校生活を送ることができます。ぜひ皆さんも岩ヶ崎高校で楽しい学校生活を送りましょう!!



宮城県岩ヶ崎高等学校

〒989-5351 宮城県栗原市栗駒中野愛宕下1-3
TEL:0228-45-2266 FAX:0228-45-2267
URL <https://www.iwagasakikou.myswan.ed.jp/>

岩高ホームページ

