



岩高通信



宮城県岩ヶ崎高等学校（みやぎけんいわがさきこうとうがっこう）

〒989-5351 宮城県栗原市栗駒中野愛宕下1-3

TEL：0228-45-2266 FAX：0228-45-2267

Email：iwagasakikou@od.myswan.ed.jp

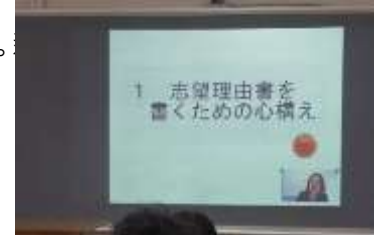
【岩高HPへのQRコードです。ご利用ください。】



2年生小論文講習会：2/10（木）

岩ヶ崎高校では、年間を通じて小論文指導を行っています。時期に応じて学年段階に沿ったプログラムを組んでおり、今回は2年生を対象に行いました。止の観点からオンラインとなった講習会では、(株)学研教育みらいから講師をお招きし実施しました。

リモートによる各教室での講習となりましたが、事前に配布された資料をもとに真剣にメモを取る様子が見られました。小論文講習を通して、自分の将来の目標や課題を明確にし、前進していくきっかけとなりました。



1年「社会と情報」プレゼン発表会：2/10（木）

1年生の教科「社会と情報」において、パソコンを使ったプレゼンテーション発表会が行われました。各班それぞれが課題テーマに応じて調べた内容を、パワーポイントで発表します。生徒はスムーズにパソコンを操作し、各班で設定した新型コロナウイルス対策や気候変動などのテーマについてプレゼンを行いました。



JRC委員会活動

JRC委員会では、ソフトコンタクトレンズの空ケース回収を行っています。空ケースはリサイクルされ、その収益は全額日本アイバンクへ寄付されます。1年間で回収BOXがいっぱいになりました。

ご協力ありがとうございました。



3月の行事予定（○印は自宅学習日）

- 1(火) 卒業式
- 2(水) 特編 2H・高校入試会場準備
- 3(木) ○入試に係る休業
- 4(金) ○高校入試第一次募集本試験
- 7(月) ○入試に係る休業
- 8(火) ○入試に係る休業
- 9(水) 特編 5H(高校入試追試験会場準備)
- 10(木) 特編 4H(高校入試追試験)
- 11(金) ○みやぎ鎮魂の日
- 14(月) 午前授業 4H+LHR
- 15(火) 午前授業 4H/SC・SSW来校日
- 16(水) ○高校入試第一次募集合格発表
- 17(木) 特編 4H+総合/進路体験発表会②
- 18(金) 新2・3年生スタディサポート
- 22(火) 特編 4H
- 23(水) 特編 4H
(高校入試第二次募集学力検査・面接)
- 24(水) 休業式
新2・3年身分証明書写真撮影
(高校入試第二次募集合格発表)
- 25(金) ~4/6(水) 春季休業
- 25(金) 新入生準備登校日
新入生スタディサポート
- 30(水) 離任式・新2・3年副教材購入